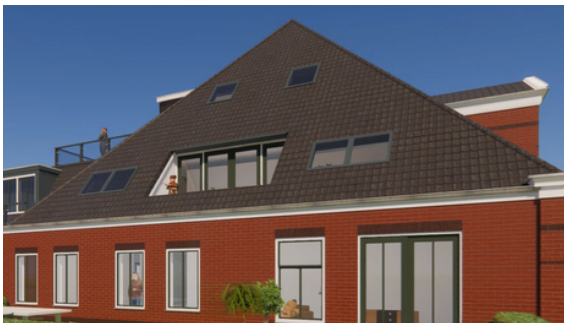


## APPARTEMENT 9 HERENBOERDERIJ

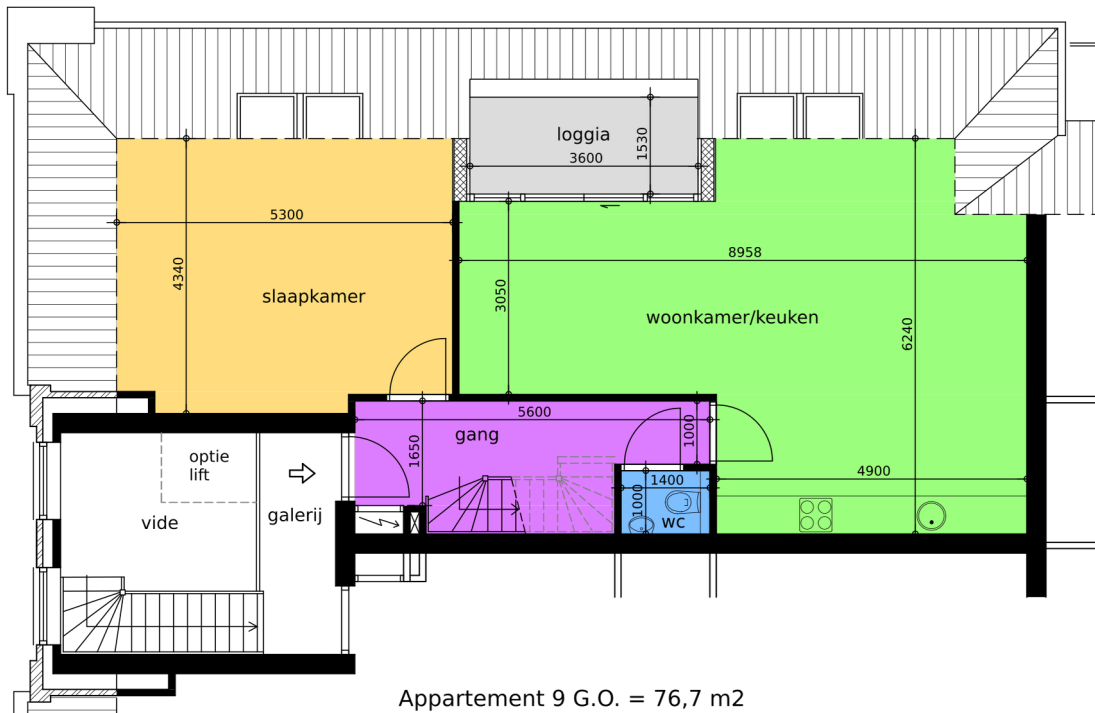


Appartementen 9 en 10 bevinden zich op de eerste en tweede verdieping van de herenboerderij. Beide zijn ruime driekamerappartementen van 108 m<sup>2</sup>, de grootste in het project. Door de bouw in traditionele stijl is dit geen standaard nieuwbouw, maar wonen op niveau. Het appartement ligt op het oosten, heeft een riante loggia en een verdieping hoger een riant dakterras met een geweldig uitzicht: u geniet van de ochtend en middagzon.

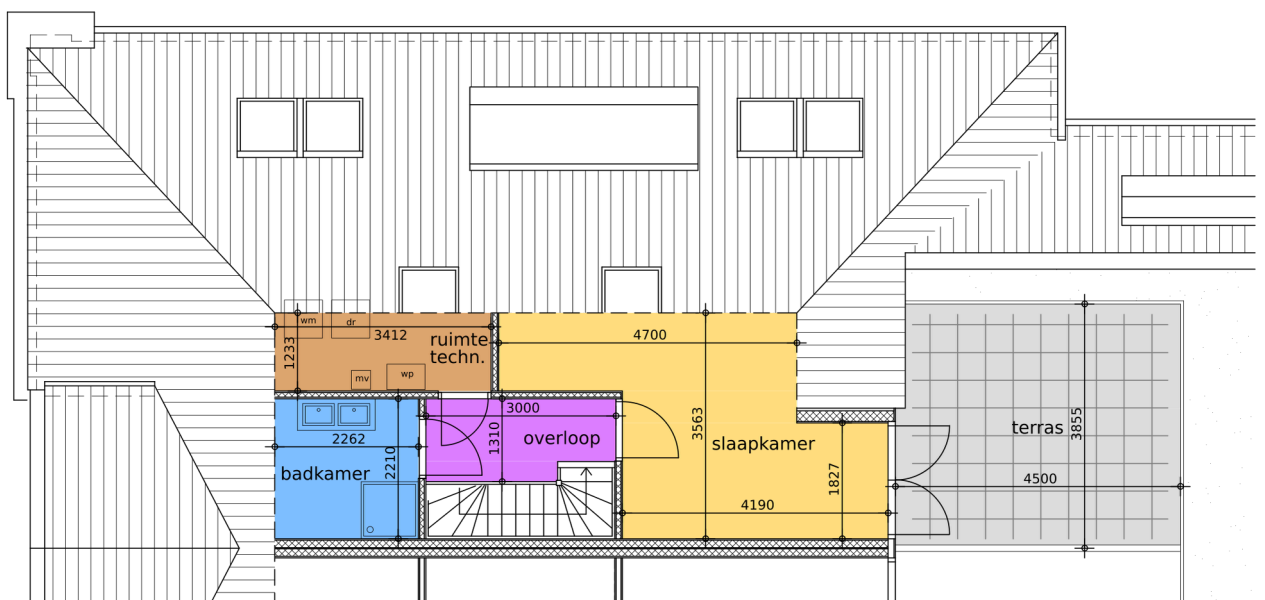
- 108 m<sup>2</sup> woonruimte
- Royale woonkamer met open keuken
- 2 slaapkamers, 1 badkamer
- Riante loggia, dakterras, gemeenschappelijke tuin in V.V.E.
- Ruime parkeerplaatsen
- Eigen berging
- Eigen warmtepomp
- Eigen warmte terugwinning
- Lift optioneel
- Koopprijs: €445.000 v.o.n.

De plattegronden en afmetingen kunnen afwijken, hieraan kunnen geen rechten worden ontleend.

**Raadpleeg de architectonische tekeningen en de werkschrijving voor de exacte details.**



Appartement 9 G.O. = 76,7 m<sup>2</sup>  
eerste verdieping



Appartement 9 G.O. = 31,9 m<sup>2</sup>  
tweede verdieping



De plattegronden en afmetingen kunnen afwijken, hieraan kunnen geen rechten worden ontleend.

Raadpleeg de architectonische tekeningen en de werkschrijving voor de exacte details.