

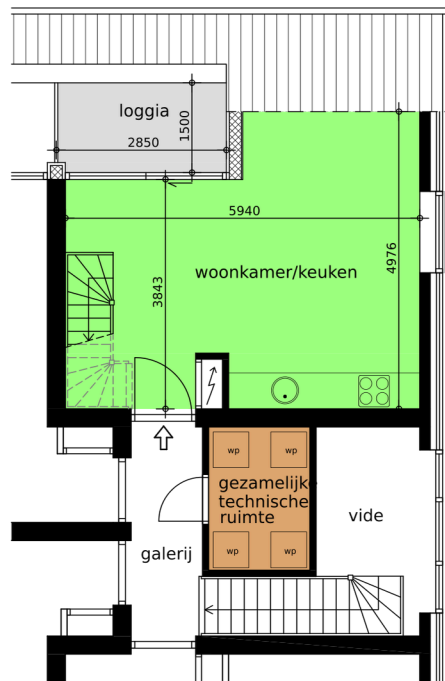
APPARTEMENT 16 DE HOOIBERG



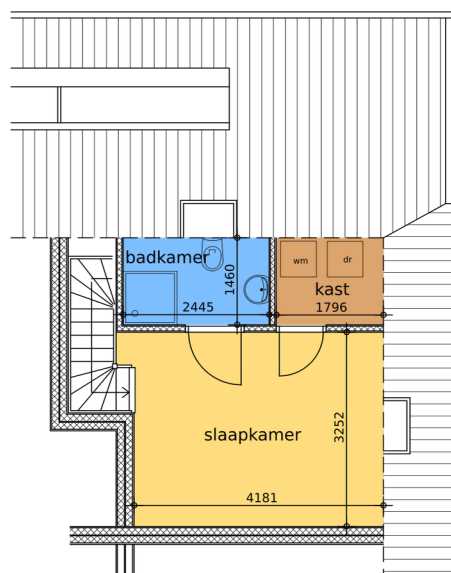
Appartement 16 is een tweekamerappartement en bevindt zich op de eerste en tweede verdieping in de hooiberg.


De gemeenschappelijke entree ligt aan de zuidzijde. Aan de oostzijde heeft u een loggia met een prachtig uitzicht over de weilanden: u geniet van de ochtend- en middagzon.

- 49 m² woonruimte
- Woonkamer aansluitend op de loggia, met open keuken.
- 1 slaapkamer, 1 badkamer
- Privé-loggia en gemeenschappelijke tuin in V.V.E.
- Ruime parkeerplaatsen
- Eigen berging
- Eigen warmtepomp
- Eigen warmte terugwinning
- Koopprijs: € 259.500 v.o.n.



Appartement 16
G.O. = 26,2 m²
eerste verdieping



Appartement 16 
G.O. = 23,4 m²
tweede verdieping

De plattegronden en afmetingen kunnen afwijken, hieraan kunnen geen rechten worden ontleend.

Raadpleeg de architectonische tekeningen en de werkomschrijving voor de exacte details.